



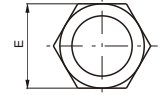
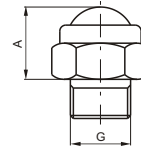
# Глушители. Присоединения М5 - G1".



## Глушитель на основе проволочной набивки

Код для заказа

6.05.18 (G1/8")  
6.05.14 (G1/4")  
6.05.38 (G3/8")  
6.05.12 (G1/2")



G	1/8"	1/4"	3/8"	1/2"
A	12	13	15	17
E	14	17	22	27
Масса, г	8	16	32	44

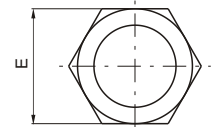
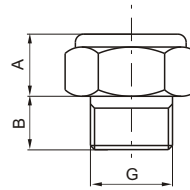
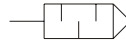
### Рабочие характеристики

Энергоноситель	Макс. рабочее давление	Рабочая темпер.	
		мин.	макс.
Отфильтр. воздух	10 бар	-5 С	+70 С

## Глушитель на основе спеченной бронзы

Код для заказа

SEPM5 (M5)  
SEP18 (G1/8")  
SEP18FEM (G1/8" внутренняя)  
SEP14 (G1/4")  
SEP38 (G3/8")  
SEP12 (G1/2")  
SEP34 (G3/4")  
SEP01 (G1")



G	M5	1/8"	1/8"внут.	1/4"	3/8"	1/2"	3/4"	1"
A	7	8	10	10	10	10	13	13
B	5	6	7	7	8	10	10	12
E	8	13	14	16	19	24	30	36

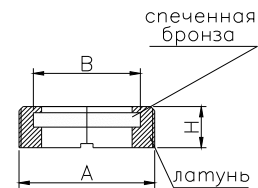
### Рабочие характеристики

Энергоноситель	Макс. рабочее давление	Рабочая темпер.	
		мин.	макс.
Отфильтр. воздух	10 бар	-5 С	+70 С

## Глушитель / Фильтр на основе спеченной бронзы

Код для заказа

SP18 (G1/8")  
SP14 (G1/4")  
SP38 (G3/8")  
SP12 (G1/2")  
SP34 (G3/4")  
SP01 (G1")



A	1/8"	1/4"	3/8"	1/2"	3/4"	1"		
H	5	6	7	8	9	10		
B	6	8	10	15	20	26		

### Рабочие характеристики

Энергоноситель	Макс. рабочее давление	Рабочая темпер.	
		мин.	макс.
Отфильтр. воздух	10 бар	-5 С	+70 С



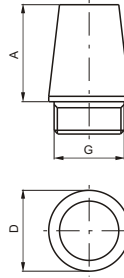
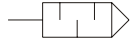
# Глушители. Присоединения М5 - G1".



## Глушитель из спеченных бронзовых шариков М5 - G1"

Код для заказа

- 6.06.05 (M5)
- 6.06.18 (G1/8")
- 6.06.14 (G1/4")
- 6.06.38 (G3/8")
- 6.06.12 (G1/2")
- 6.06.34 (G3/4")
- 6.06.01 (G1")



G	M5	1/8"	1/4"	3/8"	1/2"	3/4"	1"
A	17	15	18	28	32	40	50
D	8	12	15	19	23	29	38
Масса, г	4	8	15	35	50	92	182

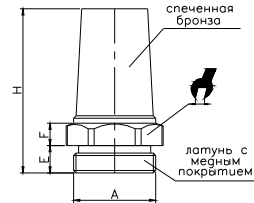
### Рабочие характеристики

Энергоноситель	Макс. рабочее давление	Рабочая темпер.	
		мин.	макс.
Отфильтр. воздух	10 бар	-5°C	+70°C

## Глушитель из спеченных бронзовых шариков G1/8" - G1"

Код для заказа

- SEB18 (G1/8")
- SEB14 (G1/4")
- SEB38 (G3/8")
- SEB12 (G1/2")
- SEB34 (G3/4")
- SEB01 (G1")



A	M5	1/8"	1/4"	3/8"	1/2"	3/4"	1"
E	8	4,5	6	7	8	9	11
F	7	3,8	4,5	5,4	6	7,5	9
H	5,5	20,5	26,5	34	40,5	51,5	66
C	3,5	16,6	16,0	20,0	24,5	32,0	38,5
⚡	17	12	15	19	23	30	36

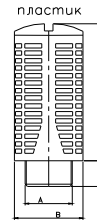
### Рабочие характеристики

Энергоноситель	Макс. рабочее давление	Рабочая темпер.	
		мин.	макс.
Отфильтр. воздух	10 бар	-5°C	+70°C

## Глушитель динамический пластиковый G1/8" - G1"

Код для заказа

- SPL18 (G1/8")
  - SPL14 (G1/4")
  - SPL38 (G3/8")
  - SPL12 (G1/2")
  - SPL34 (G3/4")
  - SPL01 (G1")
- Внутри пластмассового корпуса засыпаны пластмассовые гранулы. При выходе воздуха они перемешиваются и предотвращают засорение глушителя. Глушитель имеет высокую пропускную способность. Динамический глушитель идеален для вакуумных эжекторов.



A		1/8"	1/4"	3/8"	1/2"	3/4"	1"
B		15	19,5	24,5	24,5	48	48
F		8	9	11	11	18	18
L		27	36	47	47	96	96

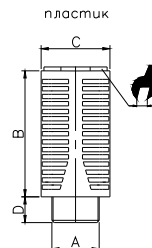
### Рабочие характеристики

Энергоноситель	Макс. рабочее давление	Рабочая темпер.	
		мин.	макс.
Отфильтр. воздух	10 бар	-5°C	+70°C

## Глушитель статический пластиковый G1/8" - G1/2"

Код для заказа

- SPLF18 (G1/8")
  - SPLF14 (G1/4")
  - SPLF38 (G3/8")
  - SPLF12 (G1/2")
- Внутри пластмассового корпуса установлен пористый синтетический материал. Глушитель имеет высокую пропускную способность.



A		1/8"	1/4"	3/8"	1/2"		
D		6	8	10	10		
B		28	36	46	46		
C		16	19	24	24		
E		34	44	56	56		
⚡		10	12	17	17		

### Рабочие характеристики

Энергоноситель	Макс. рабочее давление	Рабочая темпер.	
		мин.	макс.
Отфильтр. воздух	10 бар	-5°C	+70°C